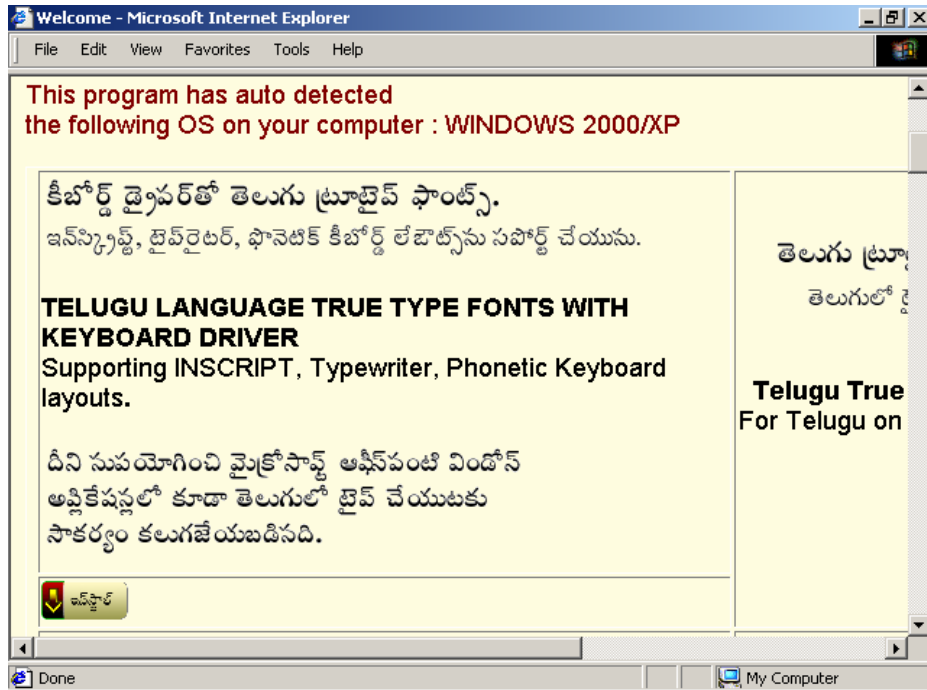


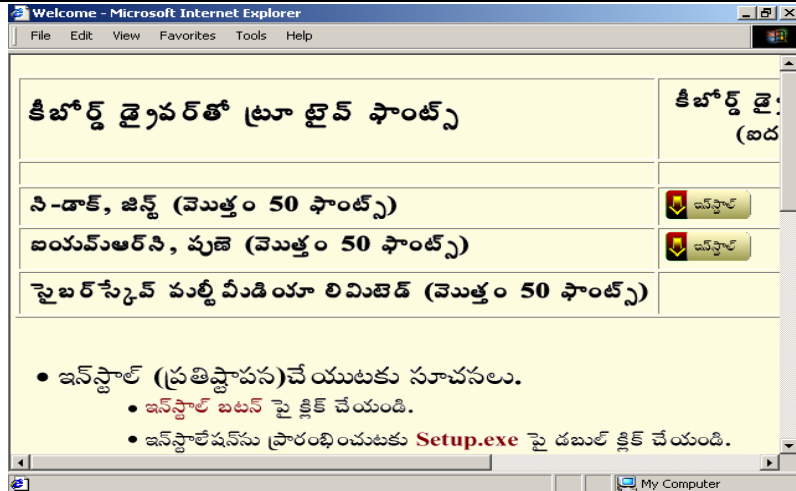
## 9. తెలుగు సాఫ్ట్ వేర్ ఉపకరణాలు:Telugu Software Tool

ఐ లీప్ సాఫ్ట్ వేర్ ను ప్రత్యేకంగా ఇన్ స్టాల్ చేసుకోకుండా తమ కంప్యూటర్లలో వున్న MS Office లేదా Open Office లలో నేరుగా తెలుగు వాడుకొనుటకు వీలయ్యేవిధంగా ఇటీవల C-dAC వారు Telugu Software Tools ని విడుదల చేశారు. ఇది ఉచితంగా లభ్యమవుతుంది. దీనిని ఉపయోగించి నేరుగా MS Word, Excell, Front page, Note pad మొదలగు అప్లికేషన్లలో తెలుగులో టైపు చేసుకోవచ్చును. దీనిని ఉపయోగించి తెలుగులో టైపు చేసుకోవాలంటే ఈ క్రింద చెప్పిన విధానము పాటించవలెను.

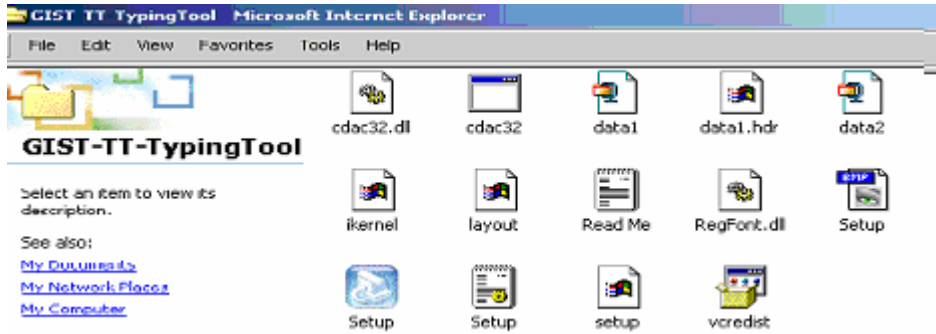
1. C-Dac వారి Telugu Software Tools CD ని CD Rom లో వుంచిన ఒక తెర ఈ క్రిందివిధముగా అగుపిస్తుంది.



తెరలో కనిపిస్తున్న ఇన్ స్టాల్ కీ నొక్కగానే మరొక తెర ఈ క్రింది విధముగా అగుపిస్తుంది.



పై తెరలో రెండు ఇన్స్టాల్ బటన్లు కనిపిస్తున్నవి కదా. అందులో మొదటి ఇన్స్టాల్ కీ నొక్కగానే మరొక తెర ఈ క్రింది విధముగా అగుపిస్తుంది.



పై తెరలో చివరి లైనులో మొదటి సెట్‌ప్ ను నొక్కగానే సాఫ్ట్‌వేర్ ఇన్స్టాల్ అవుతుంది. ఈ క్రింది తెర చూస్తే మనము ఇన్స్టాల్ చేసిన సాఫ్ట్ వేర్ యొక్క ఐకాన్ ఎక్కడవున్నది తెలుస్తుంది. అందులో కనిపిస్తున్నట్లుగా GIST-TT-Typing Tool ను నొక్కగానే మనకు ఒక బాక్సు ఈ క్రింది విధముగా కనిపిస్తుంది.



అందులో phonetic, scroll Lock ల మీద click చేసి minimize చేయండి. మీరు ఏ అప్లికేషన్ లో టైపు చేయాలనుకున్నారో అది open చేయండి. ఈ software ద్వారా మనము ఈ క్రింది ఫాంట్స్ లలో దేనినైనా సెలెక్ట్ చేసుకొని తెలుగులో టైపు చేయవచ్చు.

Gist TLamma, Gist TLKrishna ,Gist TLMenaka ,Gist TLPavani, Gist TLVennela,Gist TLPravalika.

ముందుగా మనకు కావలసిన ఫాంట్ సెలెక్ట్ చేసుకోవాలి. ఇంగ్లీషు టైపు వచ్చినవారు phonetic keyboard ద్వారా సులభంగా తెలుగులో టైపు చేయగలరు.

inscript key board అలవాటు వున్నవారు phonetic keyboard కు బదులుగా inscript key board సెలెక్ట్ చేసుకొని టైపు చేసుకోవచ్చును. inscript key board అలవాటు కావాలంటే కొంచెం సమయము ఎక్కువ తీసుకుంటుంది. క్రింద ఒక పట్టిక ఇవ్వబడినది. అందులో కొన్ని పదాలు, అవి టైపు చేయాలంటే ఏ కీలు నొక్కవలసి వస్తుంది అనే వివరణ వుంది. ఈ పదములు practiace చేసినచో సులభంగా తెలుగులో టైపుచేయడం వస్తుంది. కొన్ని తెలుగు పదాలను సృష్టించడానికి ఇంగ్లీషులో ఏ అక్షరాలు టైప్ చేయాలో క్రింద చూపబడింది.

| Phonetic keyboard for Leap Office & C-DAC Typing Tool |            |         |            |
|---|------------|---------|------------|
| Word  | Key stroke | Word    | Key stroke |
| తెలుగు  | tElugu     | చాంగురే | chAMgur    |
| ఈక  | lk         | అతః     | at:        |
| సరళ   | saraL      | దుఃఖ    | du:kh      |
| కాని  | kAni       | రాజేష్  | rAjeShx    |
| ఋతు   | HRitu      | శేఖర్   | shekharx   |
| కాకి  | kAKi       | సమత్వం  | samatvaM   |
| హాలికుడు  | hAlikuDu   | ఐక్యత   | AYkyat     |
| యాని  | yAmini     | హస్తీ   | hasti      |
| క్కి  | kki        | జిహ్వా  | jihv       |
| స్వాతి  | svAti      | ఇచ్ఛ    | ichchh     |
| కూతురు  | kUturu     | పట్టిక  | paTTik     |
| పూజ్యులు  | pUjyulu    | అమ్మ    | amm        |
| రాహువు  | rAhuvu     | బుద్ధ   | buddh      |

|         |          |          |             |
|---------|----------|----------|-------------|
| బెరడు   | bEraDu   | అద్భుత   | adbhut      |
| పేట     | peT      | ప్రజ     | praj        |
| మేనక    | menak    | ప్రైమరి  | prAYmarI    |
| వైశాలి  | vAYshAli | రాష్ట్ర  | rAShTr      |
| కృతి    | kHRiti   | వస్త్రము | vastramu    |
| పైరు    | pAYru    | ఆర్ధ్రత  | Ardrat      |
| తొన     | tOn      | లక్ష్మ్య | lakShmyA    |
| మొన     | mOn      | అప్పు    | appu        |
| కోవెల   | kovEI    | స్ఫురణ   | sphuraN     |
| సోదరి   | sodari   | అచ్చు    | achchu      |
| గౌను    | gAWnu    | రక్ష     | rakSh       |
| సౌధము   | sAWdhamu | మిత్ర    | mitr        |
| గంప     | gaMp     | శ్రీ     | shrl        |
| వంశీ    | vaMshI   | జ్ఞాన    | dnyAn       |
| హిందీ   | hiMdl    | డ్రామ్   | Dramx       |
| కాంతి   | kAMti    | క్రమ     | kram        |
| శశాంక   | shashAMk | అర్క     | ark         |
| పాంచాలి | pAMchAli | ధర్మ     | dharm       |
| క త్వం  | kavitvaM | దృక్పథం  | dHRikpathaM |
| ఱ       | .r       | ఔ        | AW          |