

5.3. ఓపెన్ ఆఫీస్ ప్రజంటేషన్ (Impress)

ప్రజంటేషన్ అనేది కొన్ని సైడ్లు లేదా కొన్ని పేజీల సముదాయం. పేజీలలో లేదా సైడ్లు లో బొమ్మలుగాని, టేబుళ్ళుగాని, గ్రాఫులు లేదా ఏదయినా సమాచారం ద్వారా మన భావాలను స్పష్టంగా తెలియజేయటం వీలవుతుంది. ఒక్కసారి గమక మీరు పేజీలను తయారుచేసి సైడ్లుగా ఆర్గనైజ్ చేయటం వస్తే మీరు ఏదయినా ప్రజంటేషన్ రూపంలో చేయగలరు.

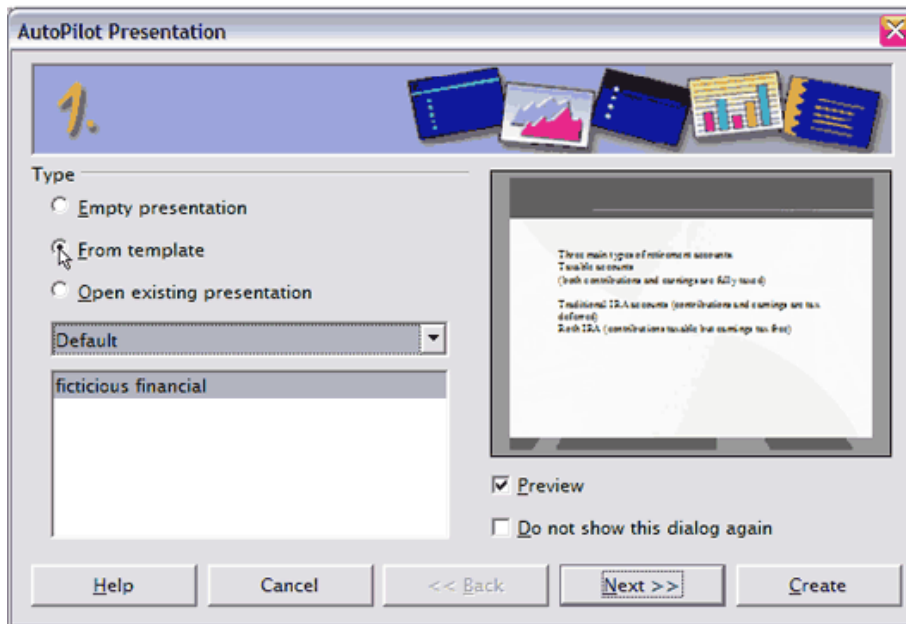
5.3.1. Create a new presentation (కొత్త ప్రజంటేషన్ చేయడం)

క్రియేట్ అనే ఐకాన్ పై క్లిక్ చేయగానే మనకు ఆటోప్రజంటేషన్ అనే స్క్రీన్ కనిపిస్తుంది. అందులో మూడు ఆప్షన్లు ఉంటాయి.

1. empty presentation
2. from template
3. open existing presentation

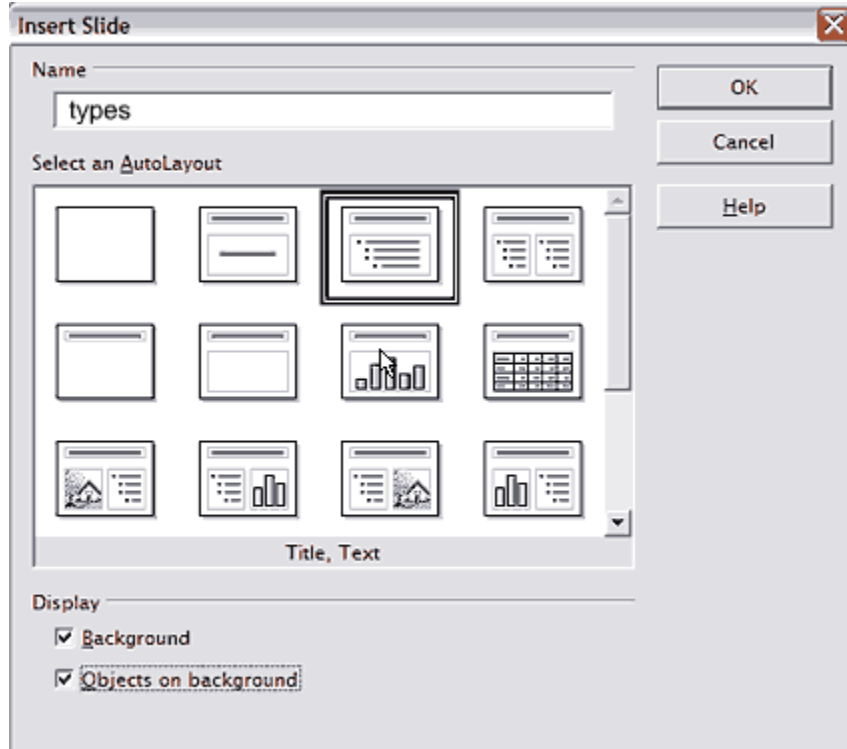
రెండవ ఆప్షన్ సెలెక్ట్ చేసుకున్నామనుకోండి. దీనిలో కొన్ని కామన్ ప్రజంటేషన్లు ముందుగానే తయారుచేయబడి వుంటాయి. అందులో మనకు అనవసరము అనుకున్నది తొలగించుకోవచ్చును. కావలసినది చేర్చవచ్చు. ఈ ఆప్షన్ అయితే క్రొత్తవారికి మార్గదర్శకంగా వుంటుంది. మనం సెలెక్ట్ చేసుకున్న ప్రజంటేషన్ ఎలావుంటుందో ప్రక్కనే వున్న ప్రివ్యూలో చూడవచ్చు.

ఇప్పుడు మనం రెండవ ఆప్షన్ అయిన టెంప్లేట్ ద్వారా కొత్త ప్రజంటేషన్ తయారుచేద్దాము.



పై స్క్రీన్లో చూపించిన విధంగా **from template** ను సెలెక్ట్ చేసి **next** బటన్ పై క్లిక్ చేయండి.

5.3.2. Creating a text based slide (టెక్స్ట్ కలిగియున్న స్లైడ్ తయారుచేయడం)



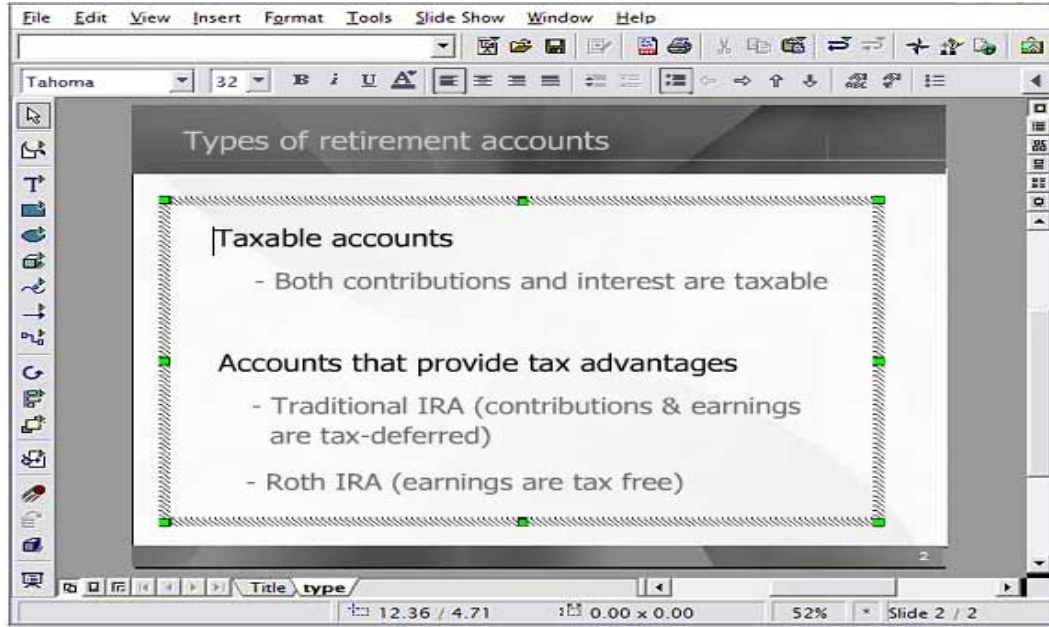
కొత్త స్లైడు పేరు **type** అని ఇవ్వండి. తరువాత పై చిత్రంలో మూడవది సెలెక్ట్ చేసుకొని **ok** బటన్ క్లిక్ చేయండి.

బాక్ గ్రవుండు కావాలనుకుంటే **display** క్రింద రైట్ మార్కు చేయండి. ఓకె బటన్ నొక్కండి.

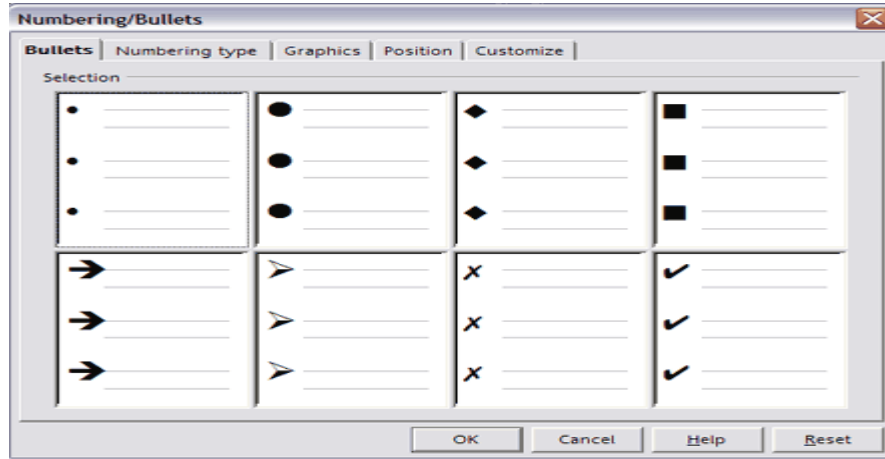
5.3.3. Building numbered or bulleted lists

బుల్లెట్లు నంబర్లు ఇవ్వడం :

మూడవటెంప్లేట్ సెలెక్ట్ చేసుకుని అందులో బుల్లెట్ ఎదురుగా టైపు చేసుకుంటూ వెళ్ళడమే. మనం ఎంటర్ నొక్కగానే క్రింద మరో బుల్లెట్ వస్తుంది. దానికెదురుగా టైపు చేయాలి.



ఫారూట్ మెనూ నుండి బుల్లెట్, నంబర్ ద్వారా మనకు కావలసిన విధంగా , నంబర్లు బుల్లెట్ సెలక్ట్ చేసుకోవచ్చు.



5.3.4. Text formatting and layout టెక్స్ట్ ఫారూటింగ్ లేఅవుట్



ముందుగా దేని ఫాంటు మారూలనుకున్నామో సెలక్ట్ చేయాలి. తరువాత ఈ ఐకాన్ ద్వారా కావలసిన ఫాంటు సెలక్ట్ చేసుకోవచ్చు.

B ముందుగా దేన్నయితే బోల్డ్ చేయాలనుకున్నామో సెలక్ట్ చేయాలి. తరువాత ఈ ఐకాన్ మీద క్లిక్ చేస్తే మనం సెలక్ట్ చేసినది బోల్డ్ లో కనిపిస్తుంది.

i ముందుగా దేన్నయితే ఇటాలిక్ లో మార్చాలనుకున్నామో సెలక్ట్ చేయాలి. తరువాత ఈ ఐకాన్ మీద క్లిక్ చేస్తే మనం సెలక్ట్ చేసినది ఇటాలిక్ లో కనిపిస్తుంది.

U ఈ ఐకాన్ ఉపయోగించి మనకు కావలసిన పదములు, లేదా వాక్యము అండర్ లైను చేయవచ్చు.

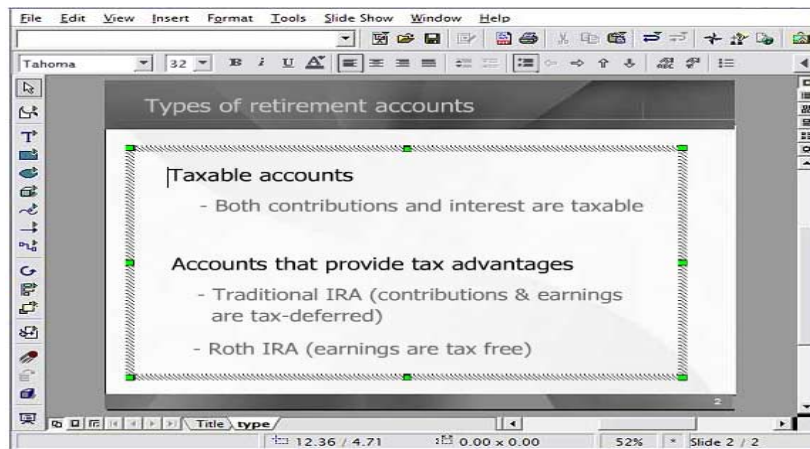
A ఫాంటు కలర్ ను సెలక్ట్ చేయుట: ఈ ఐకాన్ ఉపయోగించి ఫాంటు కలర్ మార్చవచ్చు.

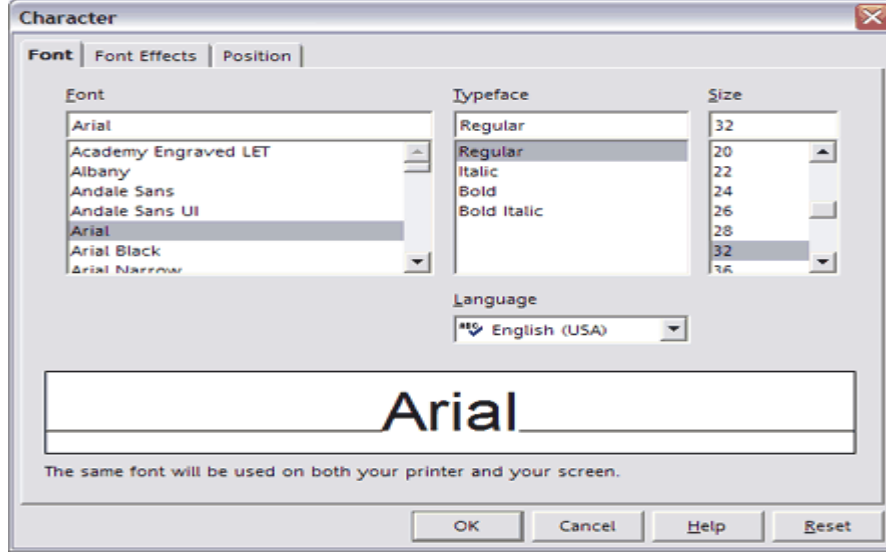
≡ లెఫ్ట్ అలైన్ మెంట్ : మనం సెలక్ట్ చేసిన లైను లేదా పారాగ్రాఫు లెఫ్ట్ అలైన్ మెంట్ చేయడానికి ఈ ఐకాన్ ను ఉపయోగించాలి.


≡ రైట్ అలైన్ మెంట్ : మనం సెలక్ట్ చేసిన లైను లేదా పారాగ్రాఫు రైట్ అలైన్ మెంట్ చేయడానికి ఈ ఐకాన్ ను ఉపయోగించాలి.

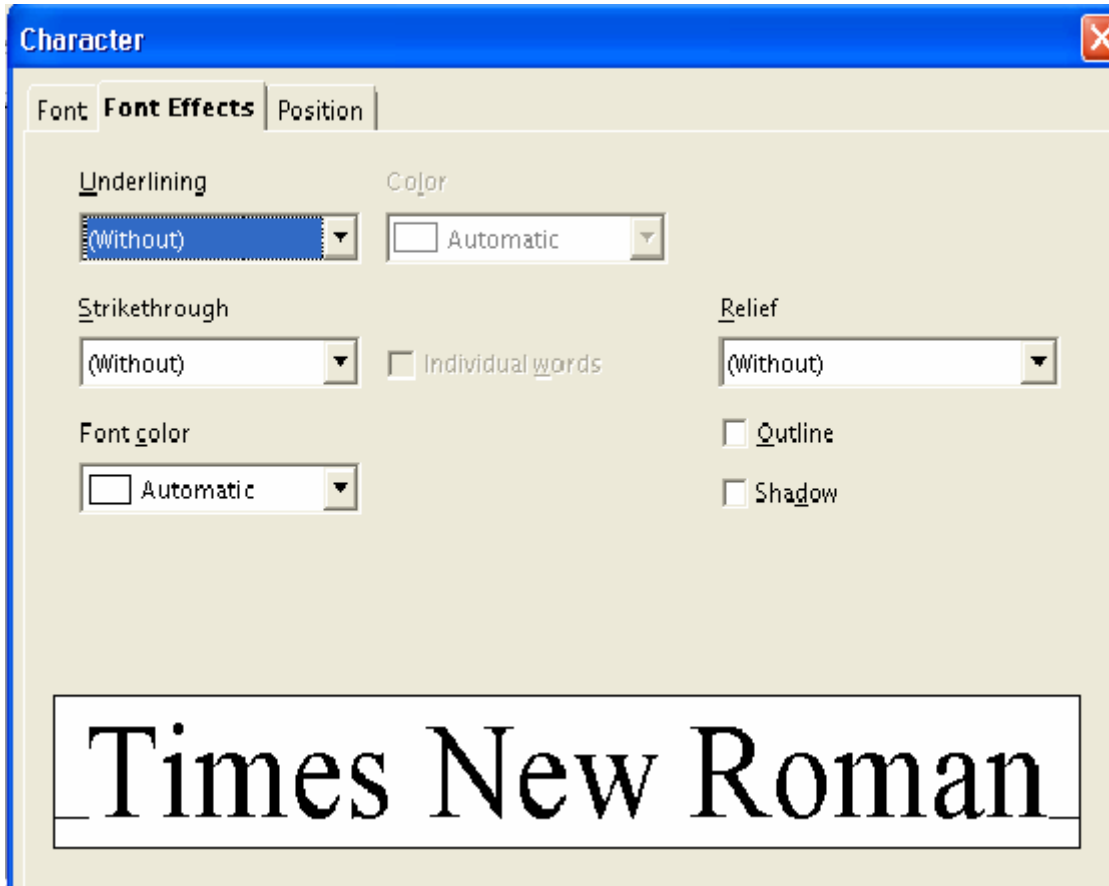
≡ సెంటర్ అలైన్ మెంట్ : మనం సెలక్ట్ చేసిన లైను లేదా పారాగ్రాఫు సెంటర్ అలైన్ మెంట్ చేయడానికి ఈ ఐకాన్ ను ఉపయోగించాలి.

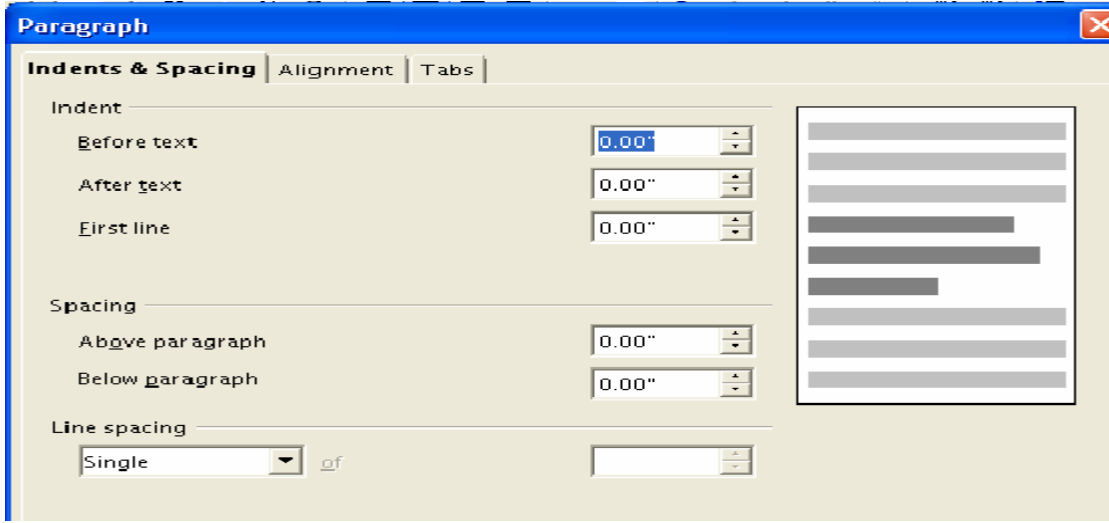
≡ జస్టిఫై అలైన్ మెంట్ : మనం సెలక్ట్ చేసిన లైను లేదా పారాగ్రాఫు జస్టిఫై లో కనిపించాలంటే ఈ ఐకాన్ ఉపయోగించాలి.





ఫారూట్ మెనూ లో  Character... పై క్లిక్ చేయటం ద్వారా క్రింది బాక్స్ కనిపిస్తుంది. దీనిద్వారా కూడా ఫాంటు సైజు, ఫాంటు మార్చవచ్చును. ఫాంటు ఎఫెక్ట్, పొజిషన్ బటన్లు క్లిక్ చేసి మనకు కావలసిన విధంగా ఫాంటు ఎఫెక్ట్, పొజిషన్ మార్చవచ్చును. బాక్స్ క్రింద వున్న వ్యూ లో మనం ఎఫెక్ట్ ఎలావుంటుందో చూడవచ్చు.

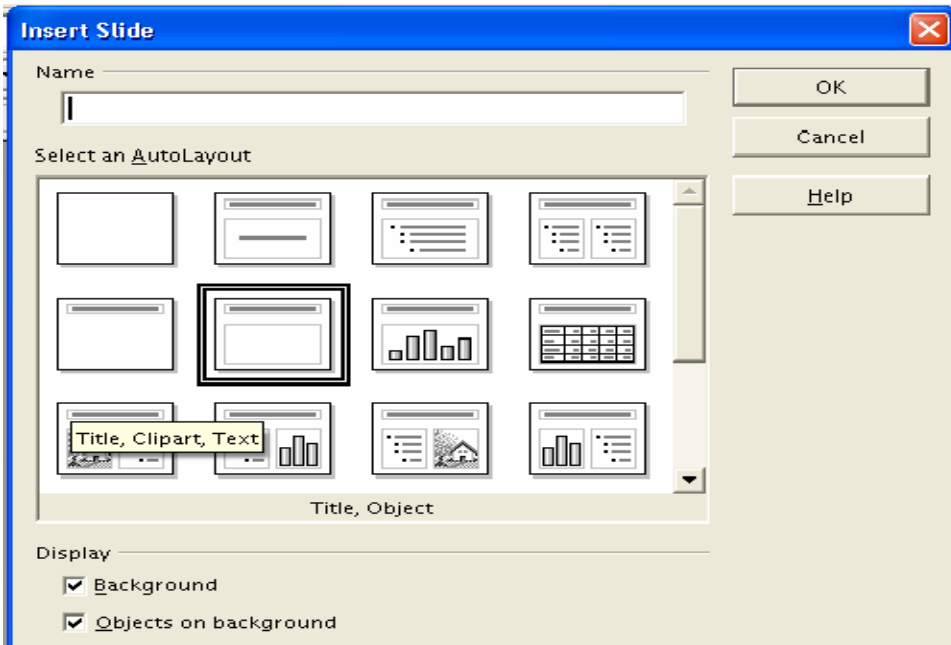




ఫారాగ్రాఫ్ మెనూలో Paragraph... ఐకాన్ క్లిక్ చేస్తే క్రింది బాక్స్ కనిపిస్తుంది. దీనిలో ఉన్న ఆప్షన్లద్వారా పేరాగ్రాఫ్ కు సంబంధించి లైనుల మధ్య ఖాళీ, ఇండెంట్ టాబ్, అలైన్మెంట్ మనకు కావలసిన విధంగా మార్చుకోవచ్చును.

5.3.5. Building graphical slides గ్రాఫికల్ స్లైడు తయారుచేయుట:

Slide... ఇన్సర్ట్ మెనూలోని ఈ ఐకాన్ పై క్లిక్ చేస్తే ఈ క్రింది బాక్స్ కనిపిస్తుంది.

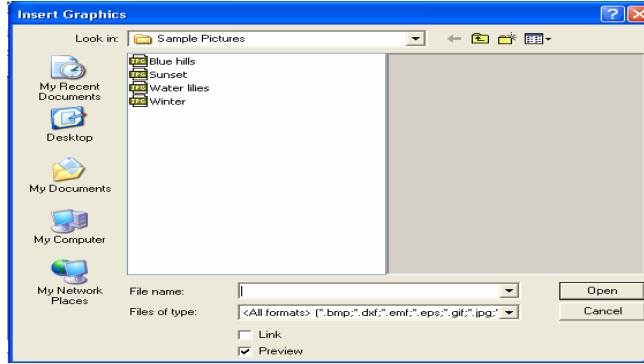


5.3.6. Inserting Images

పై స్కీన్లో టైటిల్, క్లిప్ఆర్ట్,పెక్స్ క్లిక్ చేసి ఓకే బటన్ నొక్కగానే మరొక స్కీన్ ఇలా వస్తుంది.



పై చిత్రంలో బొమ్మ వద్ద డబుల్ క్లిక్ చేస్తే క్రింది స్కీన్ వస్తుంది. దీనిద్వారా మనకు కావలసిన బొమ్మ సైడ్లో చేర్చవచ్చును.

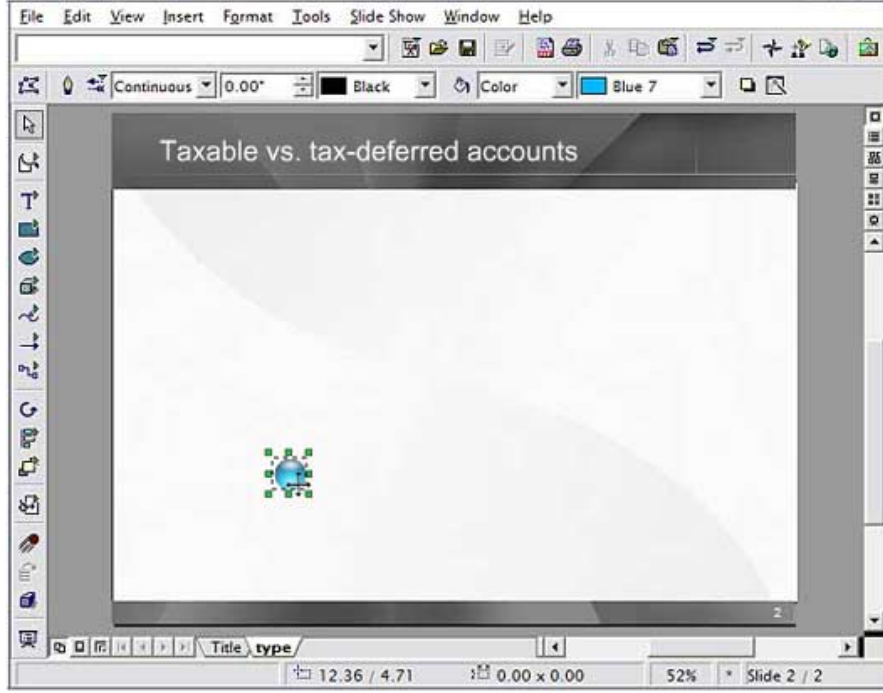


5.3.7. Moving and resizing items


బొమ్మను ఒకచోట నుండి మరొక చోటుకు తరలించడం, సైజు మార్పుట: బొమ్మమీద క్లిక్చేసి వుంచి మౌస్ను కదలిస్తూ మనకు కావలసిన చోటుకు జరపవచ్చును.

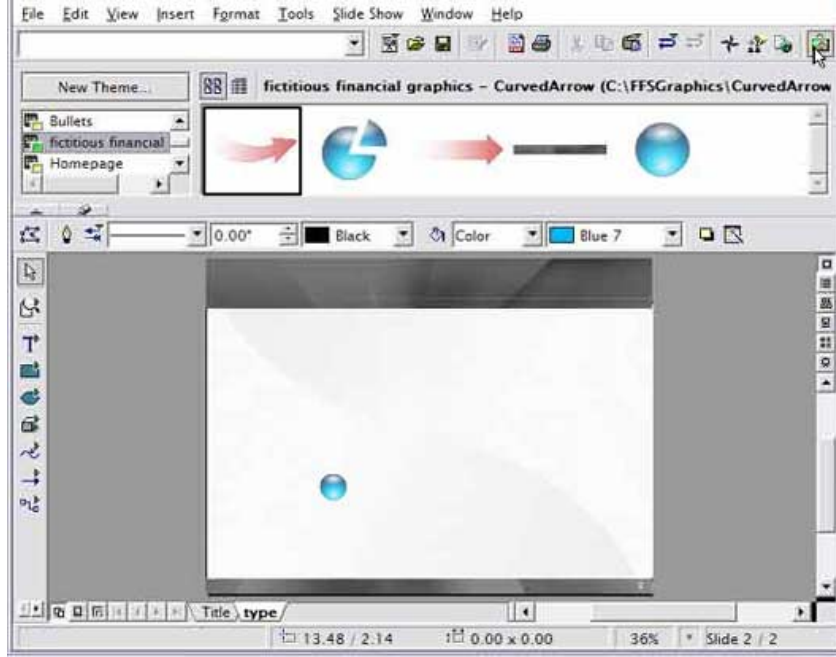
Resizing objects

బొమ్మ సైజును మార్పుట: బొమ్మమీద క్లిక్ చేయండి. క్రింది చిత్రంలో చూపించినవిధంగా బొమ్మ చుట్టూ హాండిల్స్ కనిపిస్తాయి. ఆ హాండిల్స్ మీద మౌస్క్లిక్చేసివుంచి మౌస్ను లాగుతూ కావలసిన సైజుకు తేవచ్చు.



5.3.8. Inserting images from the gallery

గాలరినుండి చిత్రములను చేర్చుట: క్రింది చిత్రంలో చూపించినవిధంగా గాలరీ బటన్ పై  Gallery క్లిక్ చేయండి. గాలరీ విండో కనిపిస్తుంది. ఎడమ ప్రక్క కనిపిస్తున్న విండోలో గాలరీల జాబితా కనిపిస్తుంది. ఒక్కోటి క్లిక్ చేస్తూపోతుంటే దానిప్రక్క విండోలో ఆ గాలరీలో ఉన్న చిత్రాలు కనిపిస్తాయి. మనకు కావలసినదానిపై క్లిక్ చేసివుంచి సైడుపైకి మౌస్ను లాగి వదిలితే ఆ చిత్రం సైడులో కాపీ అవుతుంది.



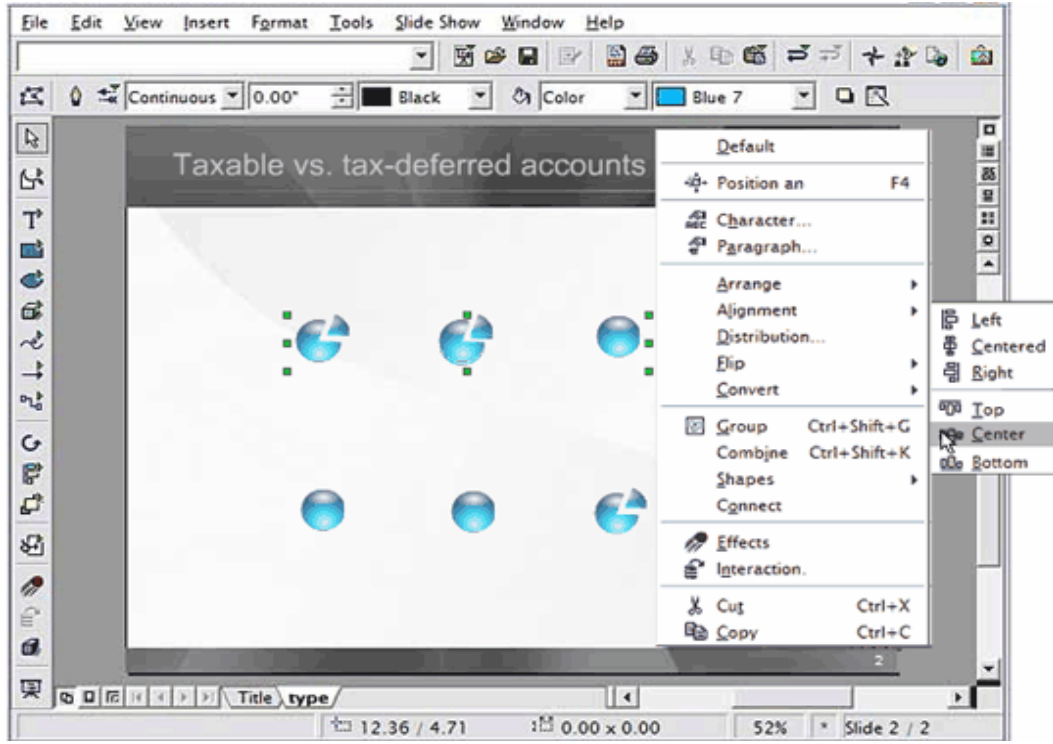
5.3.9. Duplicating items

చిత్రములను డూప్లికేట్ చేయడం : బొమ్మ లేదా చిత్రాన్ని కాపి చేసి పేస్ట్ చేయండి. మీకు కావలసిన చోటకు దానిని జరపండి.



5.3.10. Aligning items

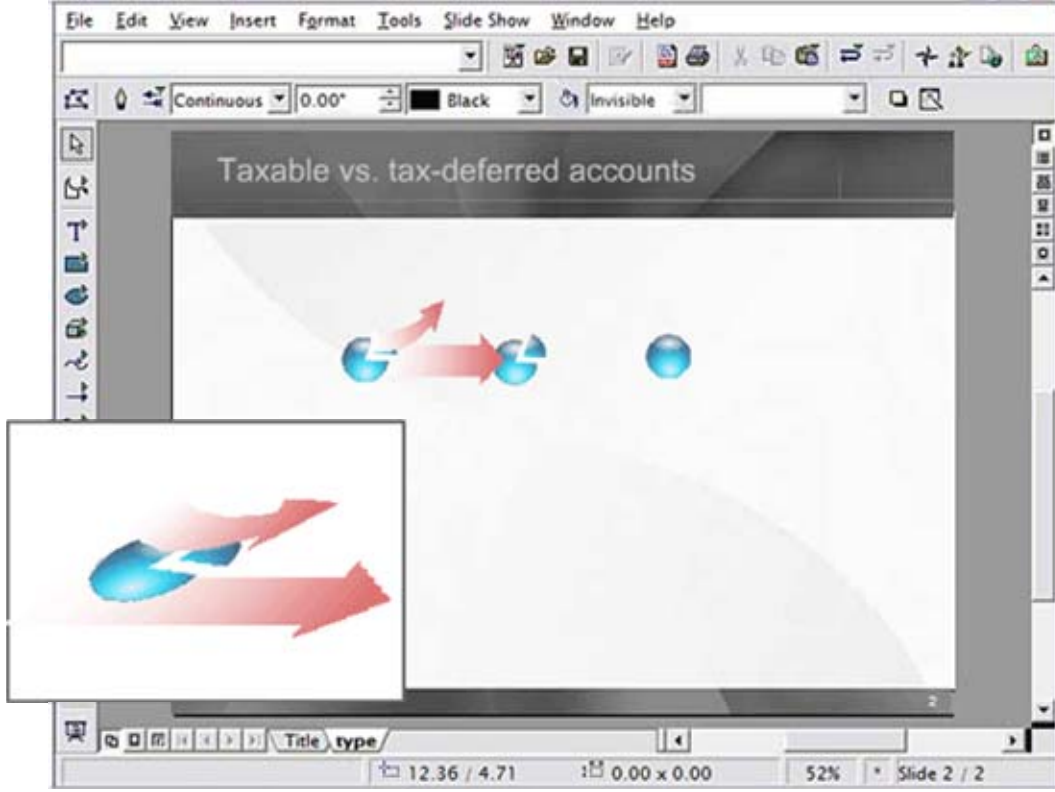
అలైన్ చేయడం : ముందుగా అలైన్ చేయవలసిన వాటిని సెలెక్ట్ చేయండి. వాటిలో ఏదో ఒక దానిపై రైట్ క్లిక్ చేయండి. వచ్చిన మెనూ నుండి అలైన్మెంట్ ఆప్షన్ను సెలెక్ట్ చేయండి. ఇందులో రైట్ అలైన్మెంట్, లెఫ్ట్ అలైన్మెంట్ మొదలగు ఆప్షన్లు ఉంటాయి. మనకు కావలసిన విధంగా అలైను చేసుకోవచ్చును.




5.3.11. Modifying the stacking order


స్టేకింగ్ క్రమాన్ని మార్పులు చేర్పులు చేయుట:

మనం ఇమేజ్ లను (చిత్రాలను) స్లైడ్ లో కాపి చేసినపుడు ఒకదానిమీద మరొకటి వచ్చియుంటుంది. మనం కొత్త ఇమేజ్ ని కాపి చేసిన ప్రతిసారి కొత్త ఇమేజ్ పాతవాటిపై వచ్చి వుంటుంది.

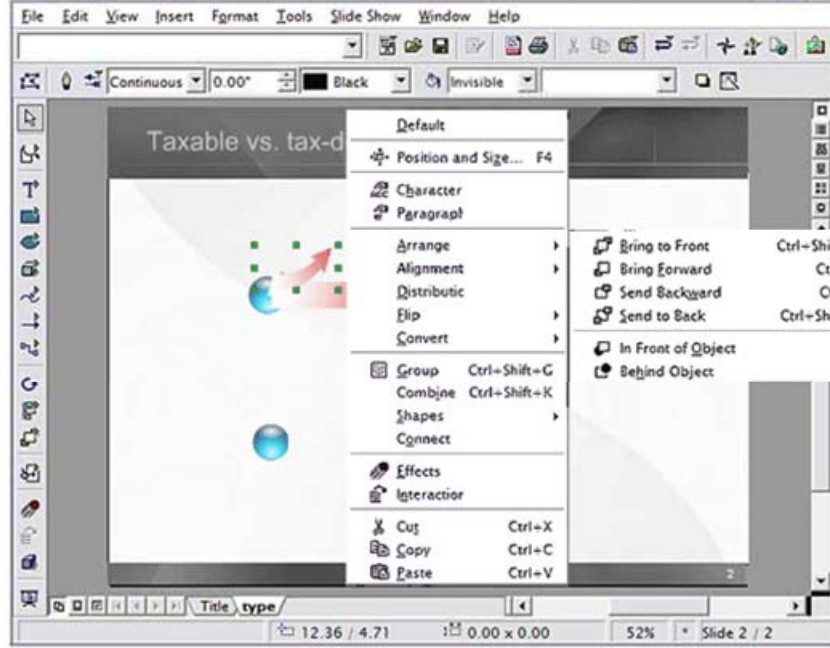


ఒక ఆబ్జెక్ట్ మీద రైట్ క్లిక్ చేయండి. పాపప్ మెనూలోని అరేంజి ని సెలెక్ట్ చేయండి. బ్రింగ్ టు ఫ్రంట్ నొక్కండి. ఈ ఆబ్జెక్ట్ అన్నింటికంటే పైకి వస్తుంది.

 **Send Backward** సెండ్ టు బాక్ క్లిక్ చేస్తే ఆ ఆబ్జెక్ట్ అన్నింటికంటే వెనుకకు వెళుతుంది. బ్రింగ్ ఫార్వార్డ్ క్లిక్ చేస్తే ఒక లేయర్ పైకి వస్తుంది.

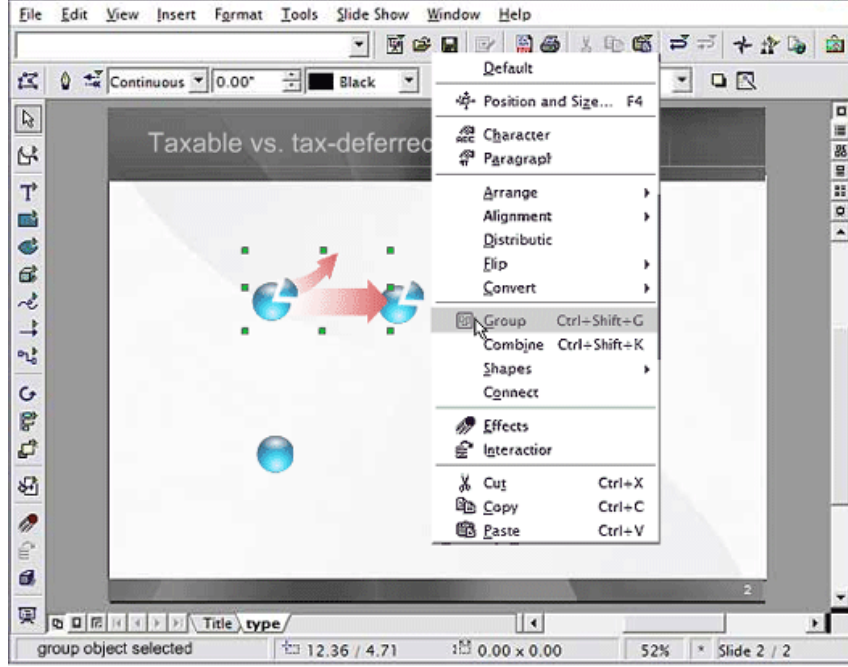
 **Bring Forward** బ్రింగ్ బాక్ వర్డ్ క్లిక్ చేస్తే ఒక లేయర్ వెనుకకు వెళుతుంది.

 **In Front of Object**  **Behind Object** ఇవి కూడా పై కమాండ్ల మాదిరిగానే పనిచేస్తాయి.



5.3.12. Working with groups

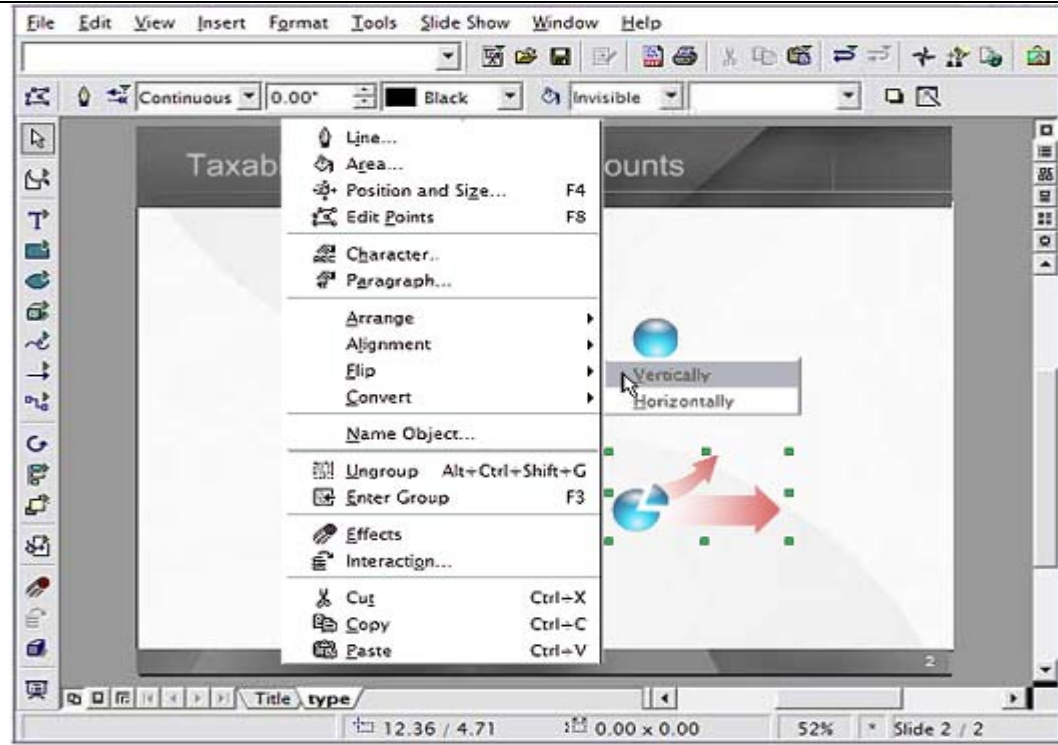
Group గూపు తయారుచేయడం : మనం వేటినయితే గ్రూపుగా చేయాలనుకున్నామో ఒక్కొక్కదానిమీద క్లిక్ చేసి షిఫ్ట్ నొక్కిపెట్టాలి, తరువాత ఒక్కొక్కదానిపై క్లిక్ చేసుకుంటూ పోవాలి. తరువాత ఏదేని ఒకదానిపై రైట్ క్లిక్ చేసి గ్రూపు కమాండ్ను సెలెక్ట్ చేయాలి. ఇప్పుడు మనం సెలెక్ట్ చేసినవన్నీ ఒక గ్రూపుగా ఏర్పడినట్లే. ఒకచోటినుండి వేరొక చోటకు జరపితే అన్ని ఒకేసారి జరుగుతాయి. మనం వివిధంగా జరుపనవసరం లేదు.



Ungroup ఇదే విధంగా మనం గ్రూపు చేసినవాటిని అన్గ్రూపు చేయాలంటే గ్రూపు మీద రైట్ క్లిక్ చేసి అన్గ్రూపు సెలెక్ట్ చేస్తే చాలు.


5.3.13. Flipping objects

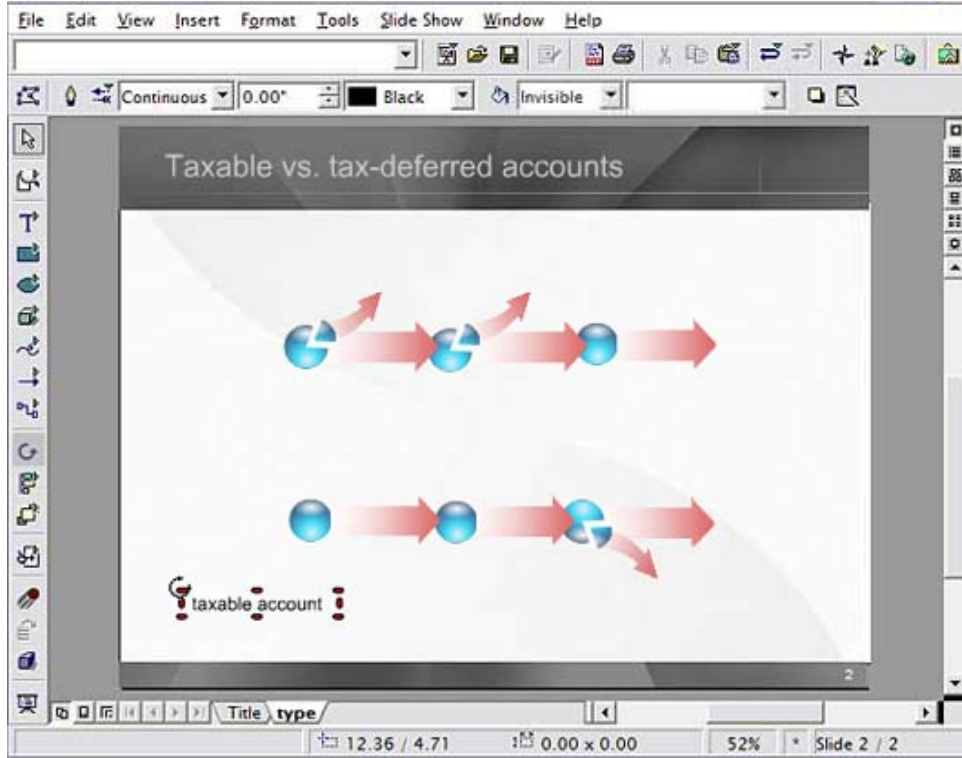
ఫ్లిప్ చేయుట: మనం ఒక object ను తలక్రిందులుగా గాని కుడివైపు ముఖం ఉన్నదానిని ఎడమవైపు ముఖం ఉండునట్లు చేయడానికి ఫ్లిప్ అంటారు. మనం దేనినయితే ఫ్లిప్ చేయాలనుకున్నామో సెలెక్ట్ చేసి దానిమీద రైట్ క్లిక్ చేసి ఫ్లిప్ కమాండ్ మీద క్లిక్ చేయాలి. నిలువుగా ఫ్లిప్ చేయాలనుకుంటే vertically పై క్లిక్ చేయాలి, అడ్డముగా ఫ్లిప్ చేయాలనుకుంటే horizontally పై క్లిక్ చేయాలి.



5.3.14. Rotating objects

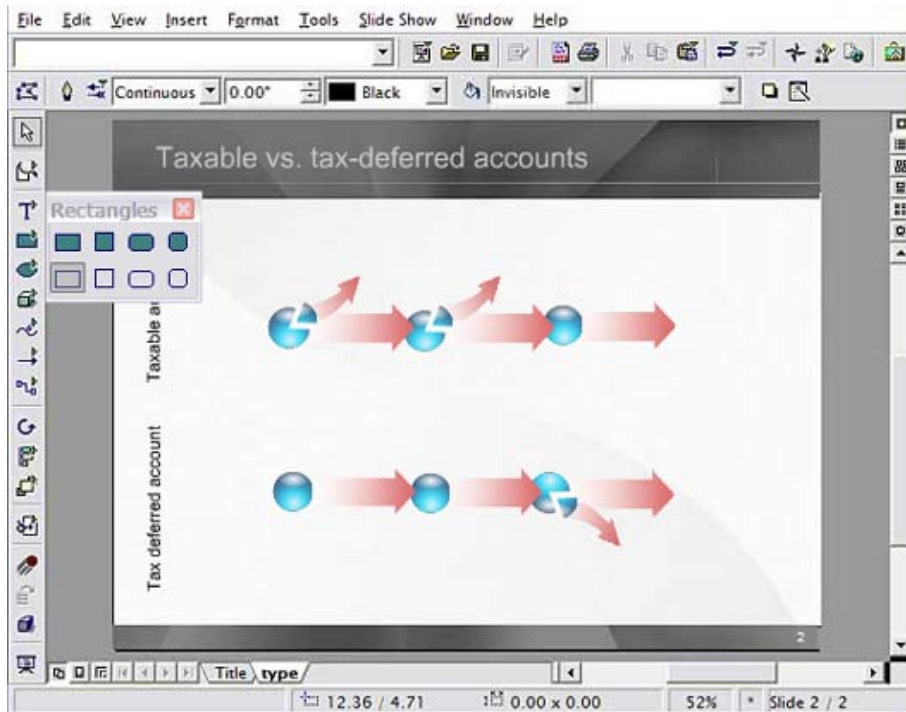
object ను త్రిప్పుట

మనం టైపు చేసిన మాటర్ లేదా object ను మనకు కావలసిన విధముగా త్రిప్పుటకు ముందుగా ఏదయితే త్రిప్పాలనుకుంటున్నామో సెలెక్ట్ చేయాలి. తరువాత  ఐకాన్ పై క్లిక్ చేయండి . క్రింది చిత్రములో చూపించిన విధంగా object చుట్టూ వున్న ఏదయినా ఒక హాండిల్ పై క్లిక్ చేసివుంచి మనకు కావలసిన విధముగా తిప్ప వచ్చును.



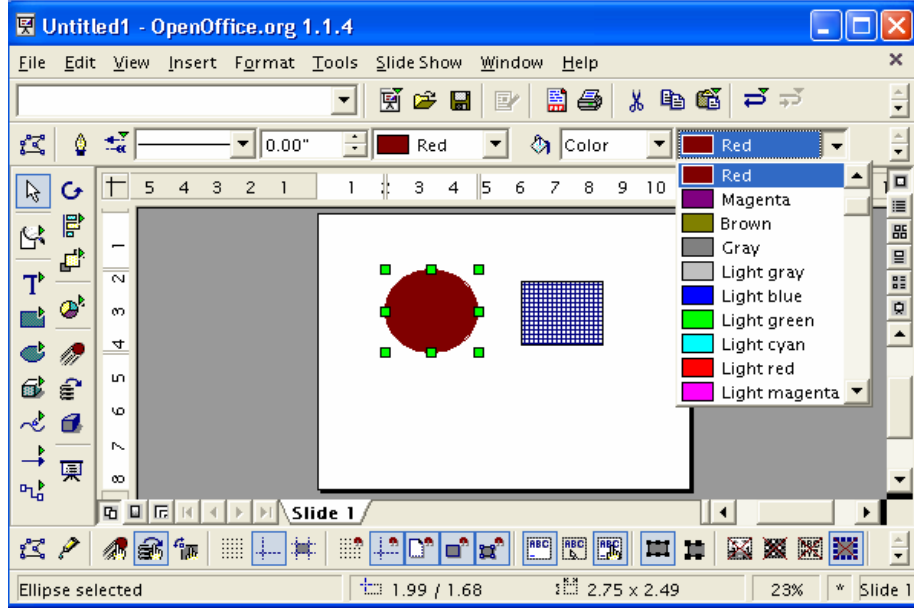
5.3.15. Creating simple shapes

మనం క్రింద పటంలో చూపినట్లు చతురస్రం, దీర్ఘచతురస్రం మొదలగునవి గీయవచ్చు.

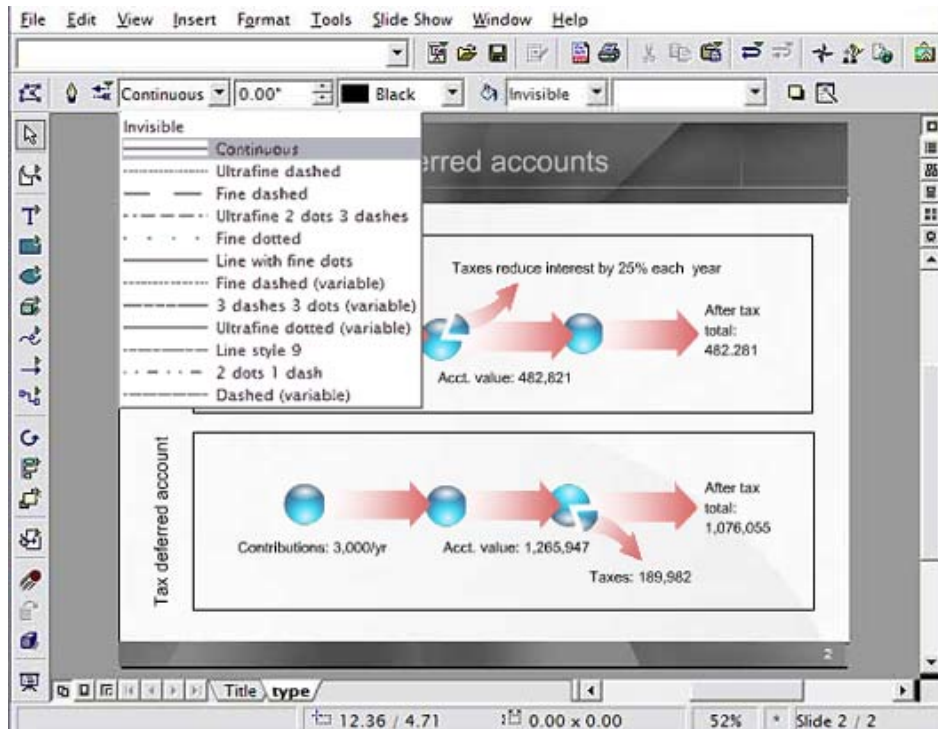


5.3.16. Filling shapes

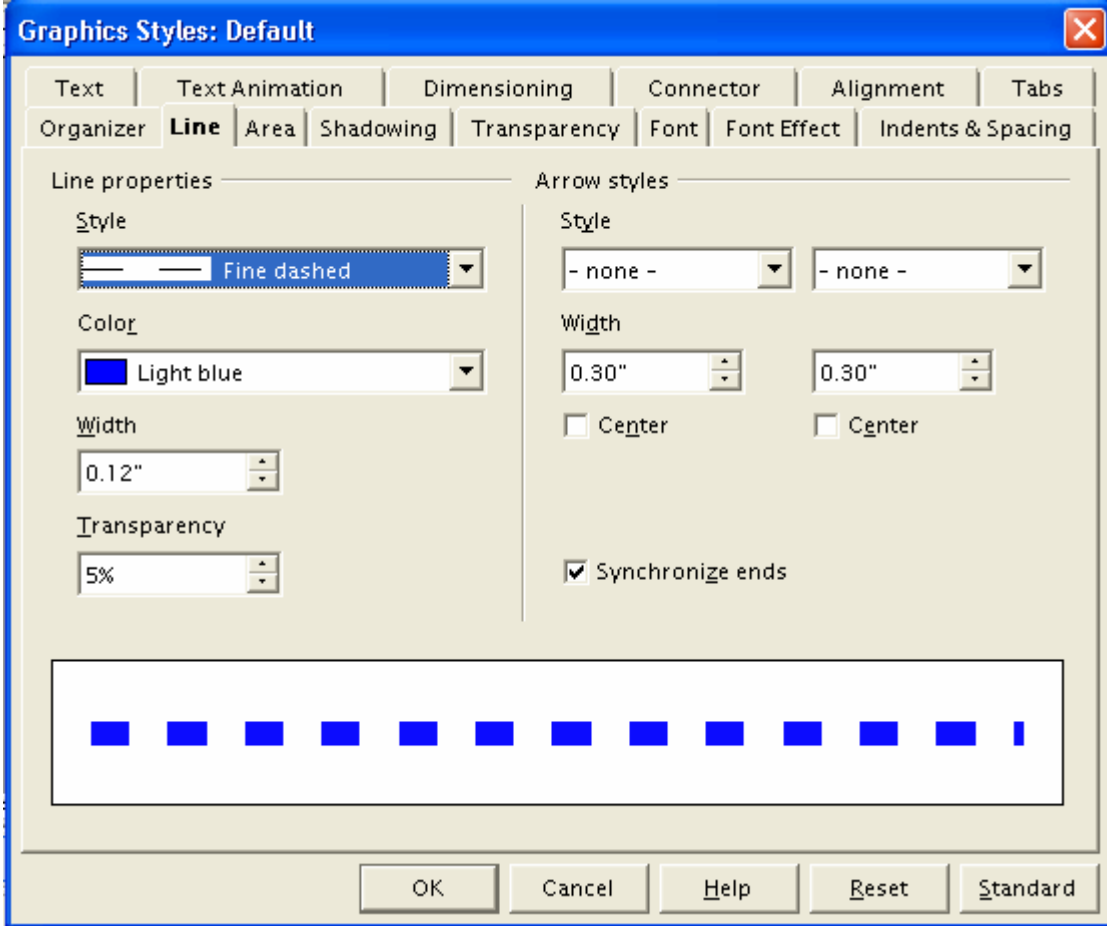
మనం గీసిన చతురస్రం, దీర్ఘచతురస్రం, వృత్తం మొదలగు వాటిని కావలసిన రంగుతో నింపవచ్చును. ఈ క్రింది పటము చూస్తే అర్థమవుతుంది. మనం దేనిని రంగుతో నింపాలనుకున్నామో సెలెక్ట్ చేయాలి. తరువాత మనకు కావలసిన రంగు సెలెక్ట్ చేసుకుని క్లిక్ చేస్తే సరి.





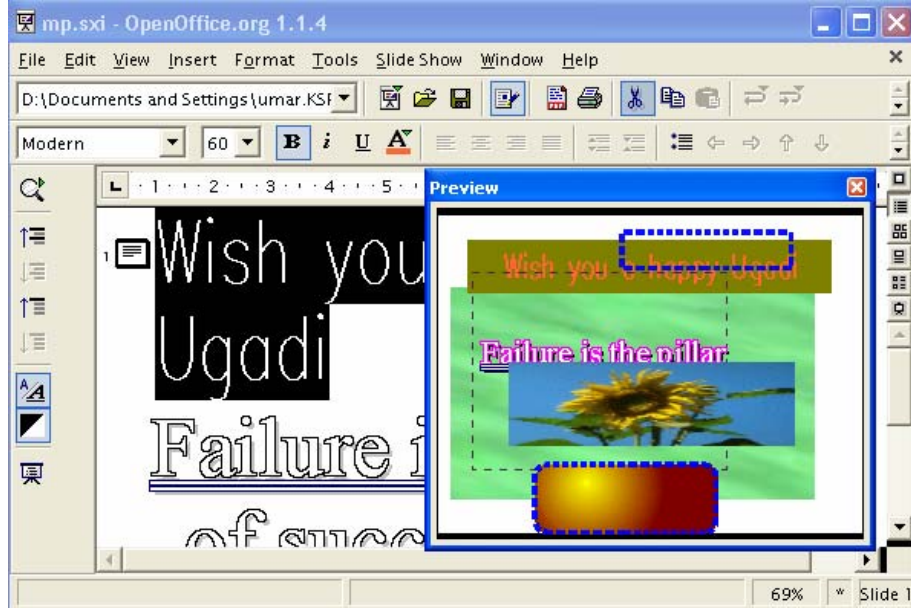
5.3.17. Modifying shape outlines అవుట్ లైనులను మార్చుట



మనం గీసిన ఆకారముల యొక్క అవుట్‌లైను స్టైల్‌ను మార్చుకోవచ్చును. అవుట్‌లైను కలర్‌కూడా మార్చవచ్చును. దానికొరకు బొమ్మ, లేదా ఆకారము మీద రైట్ క్లిక్ చేసి ఎడిట్ స్టైల్ మీద క్లిక్ చేయాలి. అప్పుడు ఈ క్రింది బాక్సు కనిపిస్తుంది.



పై పటంలో చూపించిన విధముగా స్టైల్ క్రింద వున్న బాక్సులో రకరకాల లైన్ స్టైల్స్ వుంటాయి. మనకు కావలసిన దానిని సెలెక్ట్ చేసుకోవచ్చు. దాని క్రింద కలర్ బాక్సు వున్నది. అందులో మనకు కావలసిన కలర్ సెలెక్ట్ చేసుకోవచ్చు. దాని క్రింద విడ్త్ బాక్సు వున్నది. అందులో లైను వెడల్పు, మందం ఎంత వుండాలో సెలెక్ట్ చేసుకోవచ్చు. ఇవే కాకుండా పై పటం గమనిస్తే ఇంకా చాలా ఆప్షన్లు కనిపిస్తాయి. వాటిని ఉపయోగించుకొని మనకు కావలసిన విధముగా మార్పులు చేర్పులు చేసుకోవచ్చును. తరువాత ఓకే బటన్ నొక్కాలి. మనకు, సెలెక్ట్ చేసిన అవుట్‌లైను కనిపించదు. ఇప్పుడు మనం చేసిన అవుట్ లైను స్టైల్ చూడాలంటే ఈ ఐకాన్  మీద క్లిక్ చేస్తే క్రింది చిత్రంలో చూపించిన విధంగా అవుట్ లైను కనిపిస్తుంది. మరల పూర్వస్థితి రావాలంటే ఈ  ఐకాన్ మీద క్లిక్ చేయాలి.



5.3.18. Viewing a presentation

మనం చేసిన ప్రజంటేషన్ కంప్యూటర్ తెరపై చూడాలంటే క్రింది చిత్రంలో చూపించినట్లు స్లైడ్ షో మెనూ లోని స్లైడ్ షో మీద క్లిక్ చేయాలి. లేదా F9 నొక్కాలి. స్లైడ్ షో నుండి బయటకు రావాలంటే ఎస్కేప్ బటన్ నొక్కవలెను.

